

nickelodeon



Axle City™ Garage | Garage Moteur City | Garage de Axle City™ | Garagem da Cidade
Officina di Axle City™ | Werkstatt von Reifenhausen | Parking Axle City™
Axle City™ Garage | Городская СТО "Аксель"



Learn About Gears!

Apprends ce que sont les engrenages !

Aprende sobre engranajes!

Aprende sobre as engrenagens!

Impara tutto sugli ingranaggi!

Lerne etwas über Zahnräder!

Dowiedz się więcej o zębatkach!

Alles over radertjes! Узнай больше

о переключателях скоростей!





2x
AM61809EA



1x
AM62169APG



2x
AM62165ANY



1x
AM62175APG



1x
AM62168PM



1x
AS-DPH77-01



2x
AM05339APG



1x
AM05337EA



1x
AM61679EA



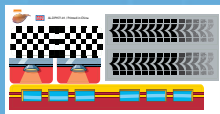
1x
AM62147E



1x
AM05671EA



1x
FIG-DPH77-A



AL-DPH77-01



4x
AM62166FM



1x
AM05230FM



1x
AM60316FM



1x
AM05671FM



2x
AM05337FM



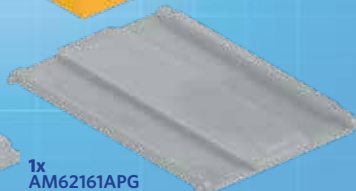
2x
AM60316APG



2x
AM62164GD



2x
AM62163APG



1x
AM62161APG



1x
AM05899APG



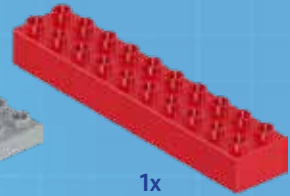
1



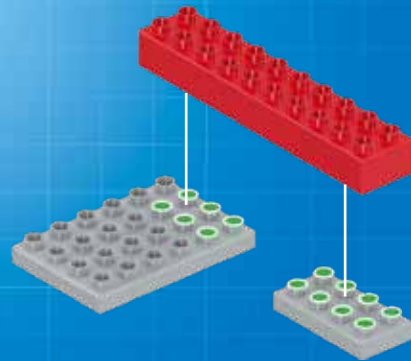
1x



1x



1x



or | ou | o |
o | o | oder
lub | of | или



2



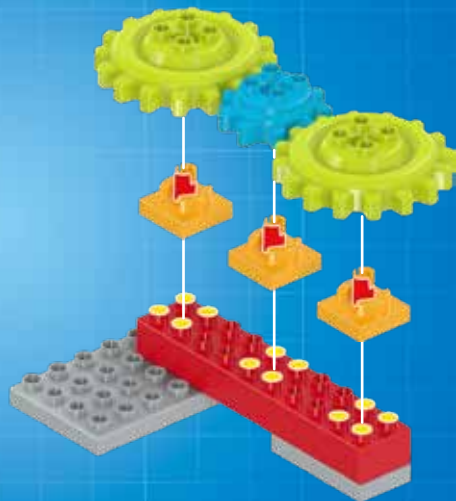
2x



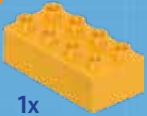
3x



1x



3



1x



1x



6

4



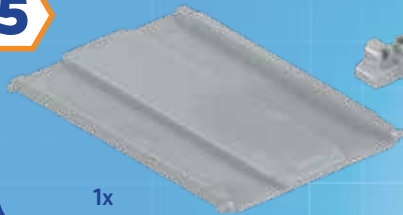
1x



1x



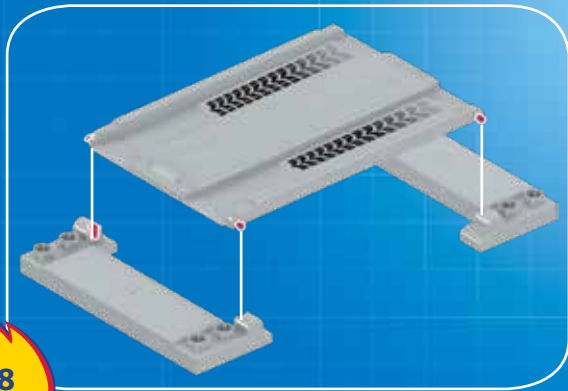
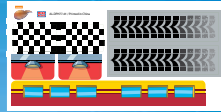
5



1x



2x



8

6



1x



1x



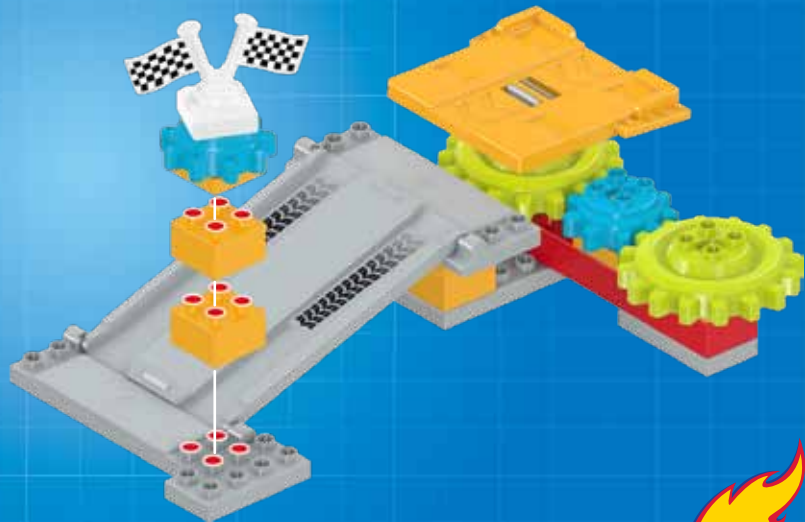
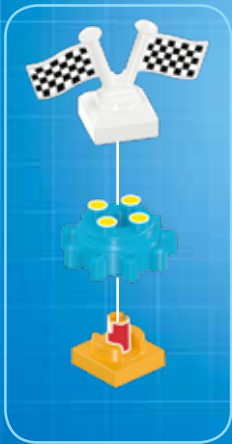
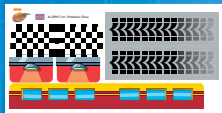
2x



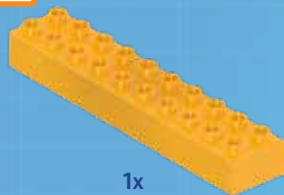
1x



1x



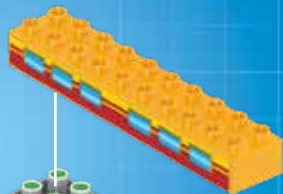
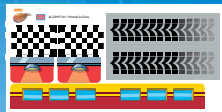
7



1x



2x



8

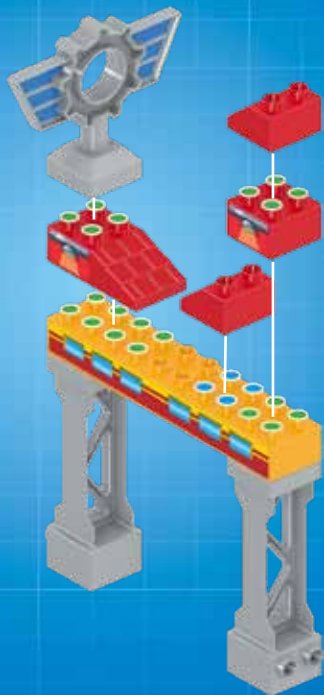
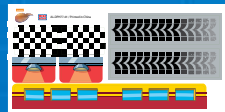


1x

2x

1x

1x

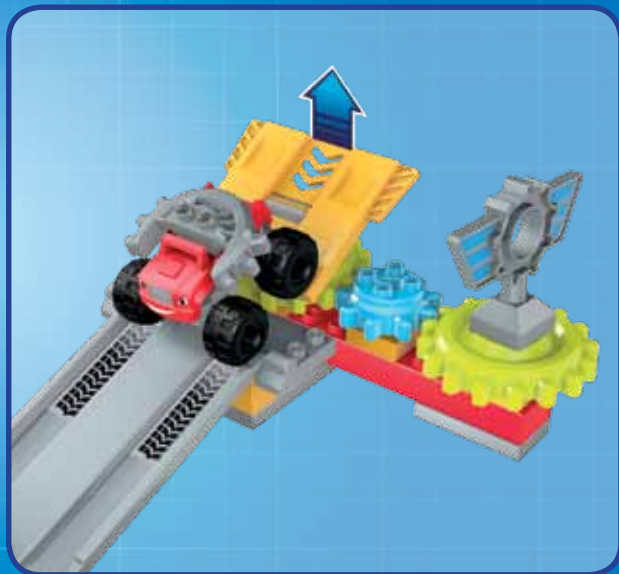






Let's Blaze! | Fonce Blaze!
¡Diviértete con Blaze!
Vamos Blaze! | Vai, Blaze!
Gib Speed! | Wrzuć bieg!
Speel met Blaze! | Поехали
вместе!





WARNING: Small parts.

ATTENTION : Petits éléments.

ADVERTENCIA: Peligro de atragantamiento. Juguete no recomendado para menores de 3 años, porque contiene piezas pequeñas que podrían provocar asfixia en caso de ser ingeridas o inhaladas por el/la niño/a.

ACHTUNG: Kleine Teile.

AVVERTENZA: Contiene parti di piccole dimensioni.

ATENÇÃO: Não recomendável a menores de 36 meses por conter peças pequenas capazes de criar risco de asfixia.

WAARSCHUWING: Kleine onderdelen.

OSTRZEŻENIE: Małe części.

ПРЕДУПРЕЖДЕНИЕ: Мелкие детали.



Διαβάστε αυτές τις οδηγίες προσεκτικά πριν χρησιμοποιήσετε το προϊόν για πρώτη φορά και φυλάξτε τις για μελλοντική αναφορά.

يرجى قراءة هذه التعليمات بدقة قبل البدء بالاستعمال والاحتفاظ بها كمرجع للمستقبل

请在初次使用前仔细阅读这些指示，并保留它们以便未来参考。

初めてご使用になる前に、この説明書をよくお読みください。また、本書は将来いつでも参照できるように保管してください。

Please read these instructions carefully before first use and keep them for future reference. / Il est recommandé de lire attentivement ce feuillet avant la première utilisation et de le conserver pour référence future. / Leer estas instrucciones cuidadosamente antes de la primera utilización y guardarlas para referencia futura. / Leia as instruções antes do primeiro uso e guarde-as para futura referência. / Leggere le istruzioni prima di cominciare ad usare il gioco e conservarle per reference future. / Die Gebrauchsanleitung bitte durchlesen und aufbewahren. / Proszę uważnie przeczytać instrukcję obsługi przed pierwszym użyciem, a następnie zachować ją na przyszłość. Wij raden u aan deze handleiding zorgvuldig te lezen en te bewaren voor eventuele raadpleging op een later tijdstip. / Внимательно прочитайте инструкцию перед первым использованием и сохраните ее для дальнейшего использования. / Vær venlig at læse disse instruktioner omhyggeligt inden ibrugtagen og opbevar dem til fremtidigt brug. / Läs noggrant igenom dessa instruktioner innan du använder produkten för första gången och spara dem för ev. framtida frågor. / Les disse instruksjonene nøye før første gangs bruk, og ta vare på dem for fremtidige oppslag. / Lue nämä ohjeet huolellisesti ennen ensimmäistä käyttöä ja säilytä ne myöhempää tarvetta varten.



©2015 Viacom International Inc. All Rights Reserved. Nickelodeon, Blaze and the Monster Machines and all related titles, logos and characters are trademarks of Viacom International Inc.

©2015, MEGA Brands Inc. ® & ™ MEGA Brands Inc. / Printed in China AD-DPH77-01

www.megabloks.com