



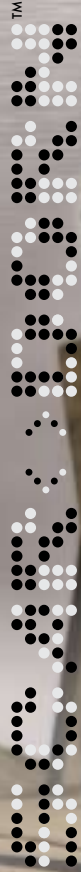
NEO SHIFTERS

The Power² Change™

6309

6+

50 pcs



WWW.NEOSHIFTERS.COM

Scar <> Dorn™

Scar<>Dorn™ formed from a military attack satellite. Extremely dangerous at short range, his powerful nerve blaster can melt the processors of targeted units, but the energy used in the process makes his defense shields vulnerable to counter-attack.

Scar<>Dorn™ se hizo a partir de un satélite de ataque militar. Muy peligroso en distancias cortas. Su potente cañón neurotóxico puede fundir los procesadores de sus objetivos, pero la energía que se emplea para esto hace que sus escudos defensivos sean vulnerables a los contraataques.

Scar<>Dorn™ a été formé à partir d'un satellite d'attaque militaire. Il est extrêmement dangereux à courte portée. Son puissant canon neurotoxique peut faire fondre les processeurs de ses cibles, mais l'énergie utilisée ce faisant rend ses boucliers de défense vulnérables aux contre-attaques.

Scar<>Dorn™ - wurde aus einem militärischen Angriffssatelliten gebildet. Er ist im Nahbereich

äußerst gefährlich, sein starker Nervenblaster kann Zieleinheiten-Prozessor zum Schmelzen bringen, aber die dazu aufgebraachte Energie führt zur Schwächung seiner Schutzschilde bei Gegenangriffen.

Scar<>Dorn™ gevormd uit een militaire aanval-satelliet. Is uiterst gevaarlijk op korte afstand en zijn machtige zenuw-verzenger kan de processors van doelwitten doen smelten, maar de energie die daarvoor nodig is maakt zijn schild kwetsbaar voor tegenaanvallen.

Scar<>Dorn™ prese forma da un satellite militare d'attacco. Estremamente pericoloso da vicino, la sua potente energia può sciogliere i processori delle unità attaccate; ma così facendo i suoi scudi di difesa diventano vulnerabili ai contrattacchi.

Scar<>Dorn™ foi formado de um satélite de ataque militar. Extremamente perigoso a gama curta, o seu blaster de nervo poderoso pode derreter os processadores de unidades visadas, mas a energia usada no processo torna a sua defesa vulnerável a contra-ataques.



Reinforced Battle Armor - made up of heavy armament, it generates a force field that is impervious to incoming attacks.

Blindaje reforzado. Fabricado con armamento pesado, genera un campo de fuerza por el que los ataques no pueden penetrar.

Blindage renforcé - fabriqué d'une lourde armature, il génère un champ de force que les attaques ne peuvent pas pénétrer.

Verstärkte Schlachtrüstung - schwerbewaffnete Ausstattung zur Generierung eines Kraftfeldes, das für anfliegende Angriffe undurchdringlich ist.

Versterkte bepantsering - met zijn zware bewapening creëert het een krachtenveld dat ondoordringbaar is voor aanvallers.

Armatura Rinforzata - fatta di armamento pesante, genera un campo di forza impenetrabile agli attacchi nemici.

Armadura de Batalha Reforçada - composta de armamento pesado, gera um campo de força que é impervio ao ataque entrante.



HYDRAX™

Hydrax™ Energy Level
 Nivel de energía Hydrax™
 Niveau d'énergie Hydrax™
 Hydrax™-Energiegrad
 Hydrax™ Krachtniveau
 Livello Energia Hydrax™
 Nivel de energia do Hydrax™



SKILL

Skill
 Técnica
 Technique
 Geschicklichkeit
 Bekwaamheid
 Specialità
 Habilidade



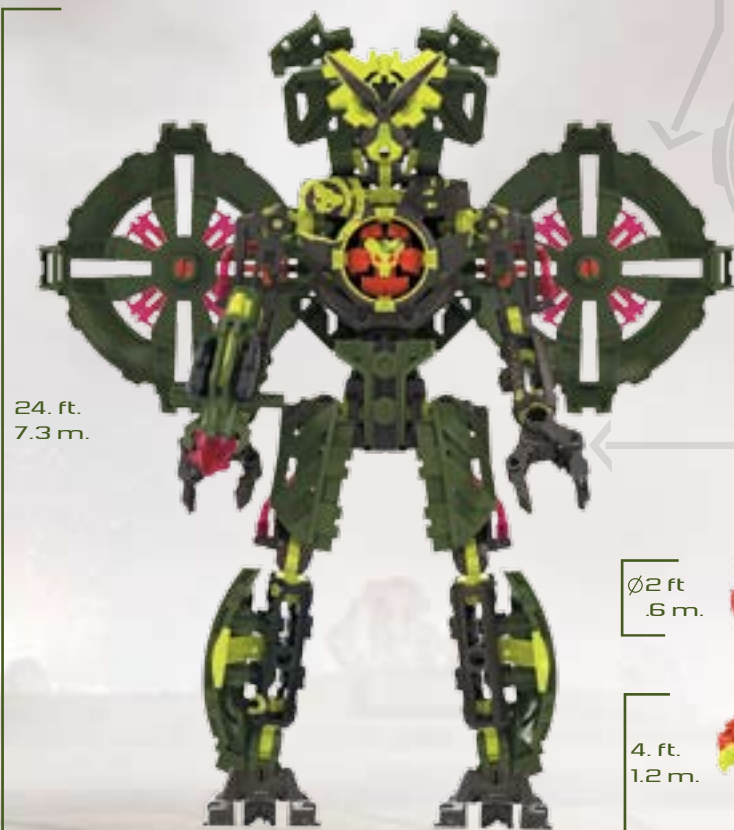
WEAPON

Weapon
 Arma
 Arme
 Waffe
 Wapen
 Arma
 Arma



DEFENSE

Defense
 Defensa
 Défense
 Verteidigung
 Verdediging
 Difesa
 Defesa



24. ft.
7.3 m.



NERVE Blaster - short range weapon that attacks CPUs of robotic/computer targets causing hard-drive meltdowns, data loss, virus infestation.

Cañón neurotóxico. Arma de alcance corto que ataca las unidades centrales de los objetivos robotizados o informatizados destruyendo los discos duros y los datos e infectando todo de virus.

Le canon neurotoxique - arme à courte portée qui attaque les unités centrales des cibles robotisées ou informatisées, causant la destruction des disques durs, la perte de données et l'infestation de virus.

NERVEN-Blaster - Nahbereich-Waffe zum Angriff auf die CPU von Zielrobotern/-computern, die zum Schmelzen der Hartplatte, zu Datenverlust und Virenbefall führt.

ZENUW-verzenger - korte-afstandswapen dat CVE's van robotcomputers aanvalt, resulterend in verlies van harde schijf, verlies van gegevens en virusinfectie.

Spara-energia - arma a corto raggio che attacca la memoria centrale dei robot/computer nemici facendogli sciogliere il disco duro, perdere informazioni e infestandoli di virus.

Canhão NEUROTOXICO - arma de gama curta que ataca CPUs de objetivos de robôs/computadores que causam derreter o hard-drive, perda de dados, infestação de virus.

Ø2 ft.
.6 m.



4. ft.
1.2 m.



6. ft.
1.8 m.



Ø11.3 ft.
3.4 m.

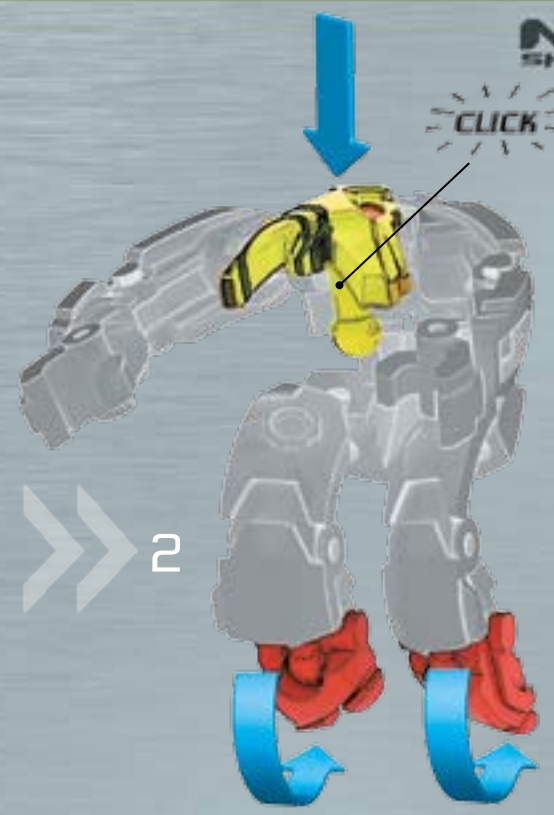


- 1
- 2x
 - 1x
 - 1x
 - 1x
 - 1x
 - 1x
 - 1x
 - 1x
 - 1x



1

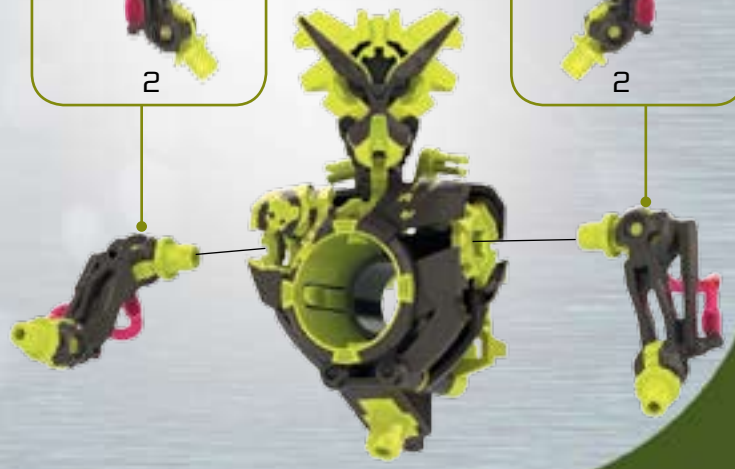
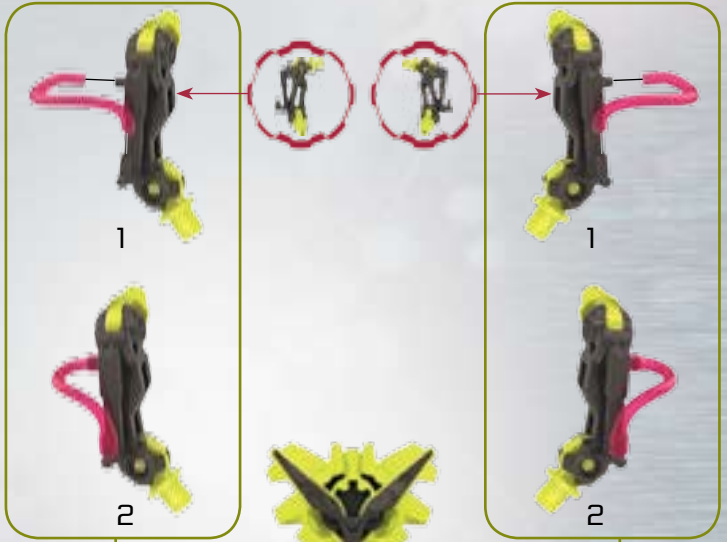
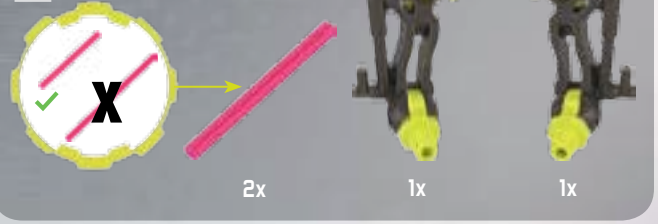
2



1



2



3



2x



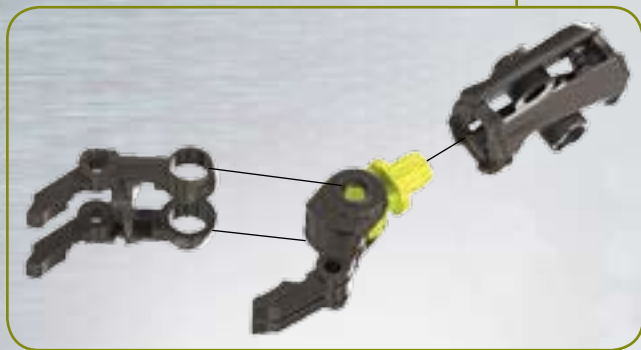
2x



1x



1x



4



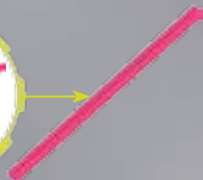
1x



1x



5



2x



1x



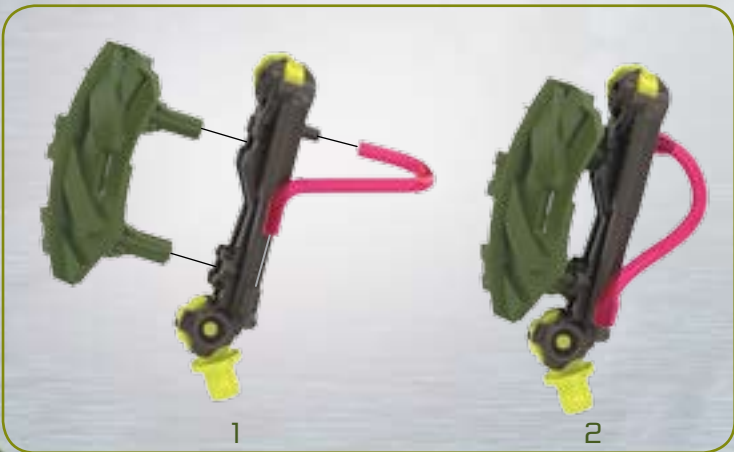
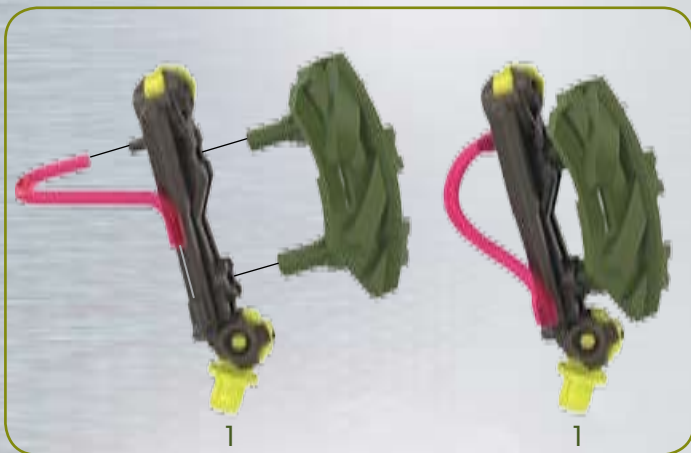
1x



1x



1x



6



7



8



2x


2x

1x



1x

1x

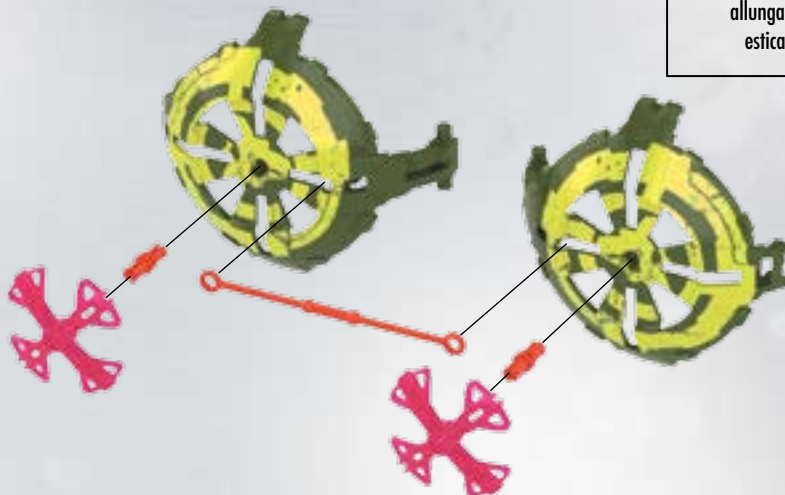

 stretch before using
 estíralo antes de usarlo
 étirer avant utilisation
 vor Gebrauch dehnen
 uitrekken voor gebruik
 allungare prima dell'uso
 esticar antes de usar



2



3



1



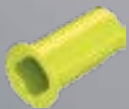
9



10



11



1x



12



1



2



- EN Adult assistance may be required.
- ES Puede ser necesaria la ayuda de un adulto.
- FR L'assistance d'un adulte peut être requise.
- DE Hilfe eines Erwachsenen kann erforderlich sein.
- NL De hulp van een volwassene kan nodig zijn.
- IT L'assistenza di un adulto può essere necessaria.
- PT Assistência por um adulto poderá ser necessária.

13



1x



1x

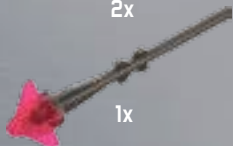
1x



14



2x



1x



1x



15





1x
AS0630924



2x
AM09749ZL



1x
AM09754A



1x
AM09753A



1x
AM09747A



1x
AM09748A



1x
AM09752A



1x
AM09751A



1x
AS0630925



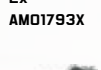
1x
AS0630925



1x
AS0630925



2x
AM01793X



2x
AM09755F



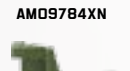
2x
AS0630912



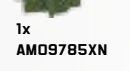
2x
AM09806ZL



1x
AM09784XN



1x
AM09785XN



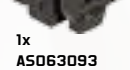
1x
AM09765XN



1x
AS063093



1x
AM0980ZL



2x
AX063095X



2x
AX063095X



2x
AX063095X



2.195" - 5.397 cm

2x
AX063096X



2x
AM09734MM



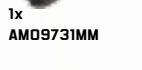
1x
AM09731MM



2x
AS0630914



2x
AM09738MM



2x
AM09733MM



2x
AM09733MM



2x
AM09733MM



2x
AM09733MM



2x
AM09733MM

2x
AM09733MM



1x
AS063098



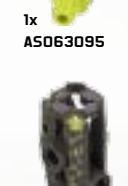
1x
AS063099



1x
AS063094



1x
AS063095



1x
AS063096

1x
AS063096



1x
AM09727MM



1x
AM09797XN



1x
AM09770XN



1x
AM09757XN



1x
AM09759XN

1x
AM09759XN



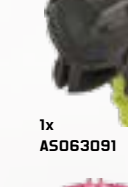
1x
AS0630922



1x
AS0630921



1x
AS0630923



1x
AS063091

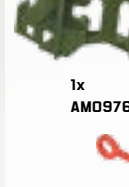


2x
AM09776X

1x
AM09810ZL



1x
AS0630919



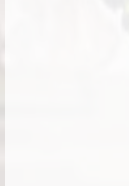
1x
AM09763XN



1x
AS0630926



1x
AS063092

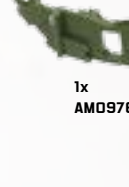


1x
AS0630918

1x
AS0630917



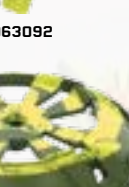
1x
AS0630920



1x
AM09761XN



1x
AS0630922



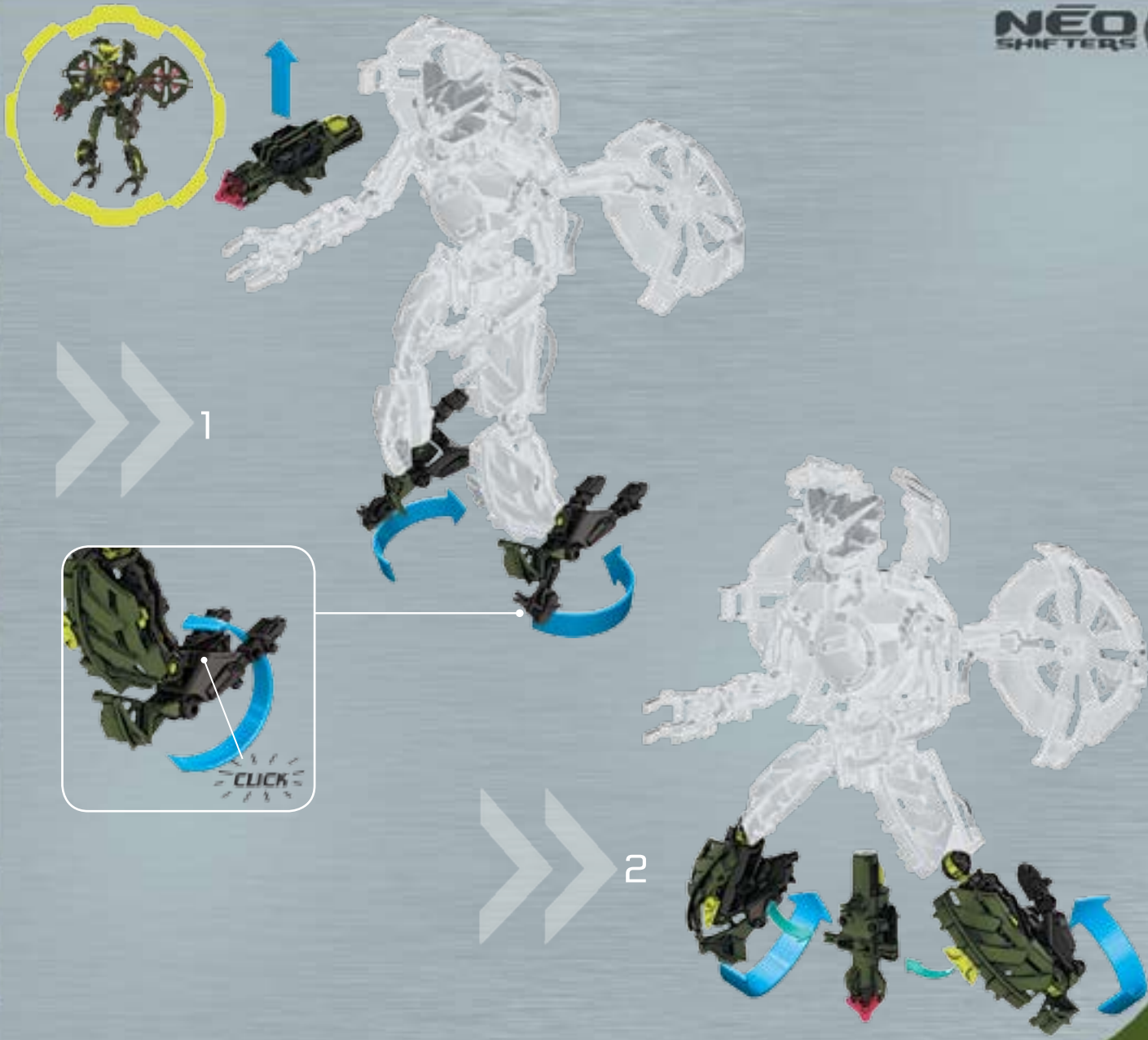
1x
AS0630918

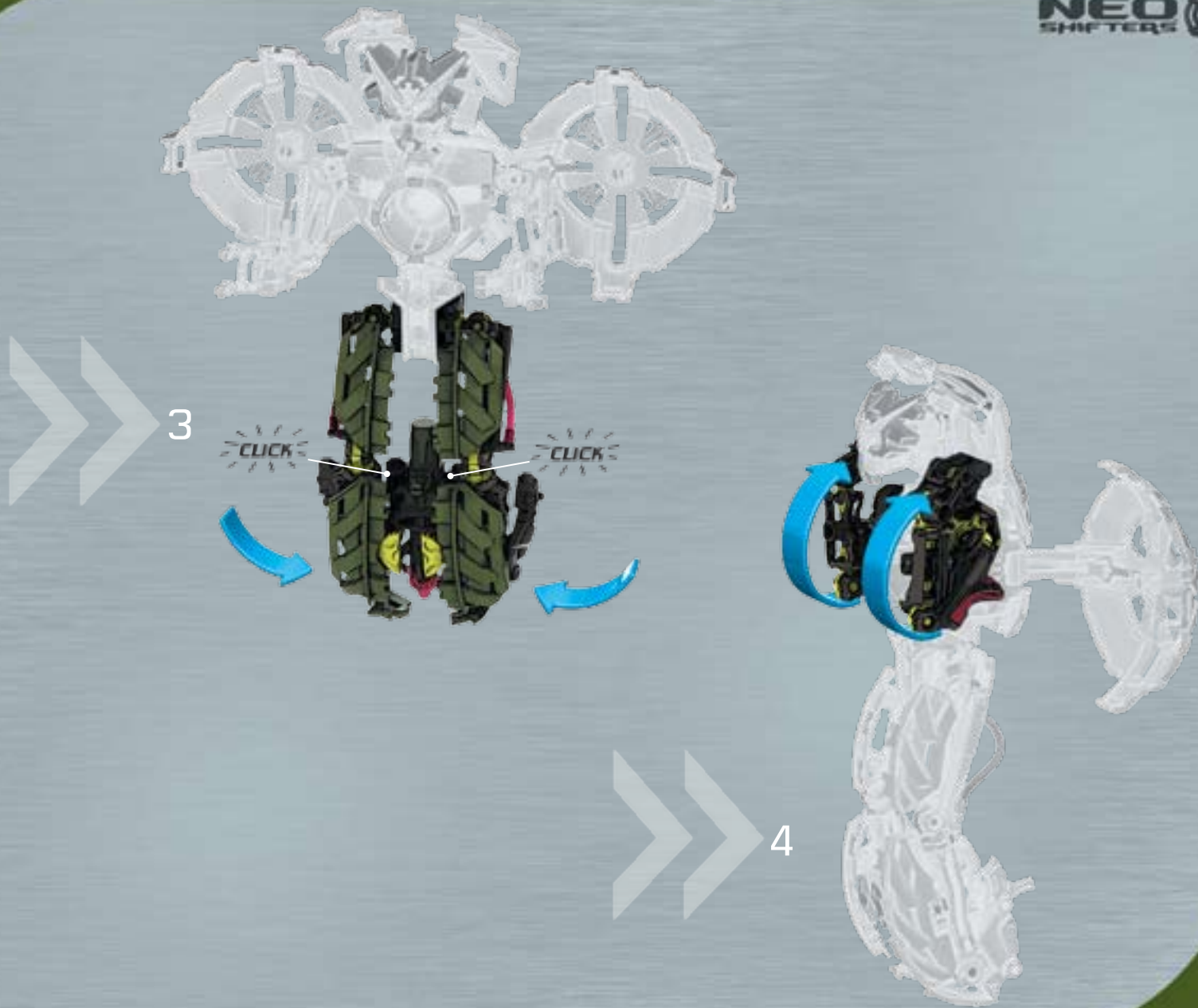


1x
AS0630917

1x
AS0630917

Shift / Transformar / Transformer / Wandeln /
Omvormen / Trasformare / Mudar



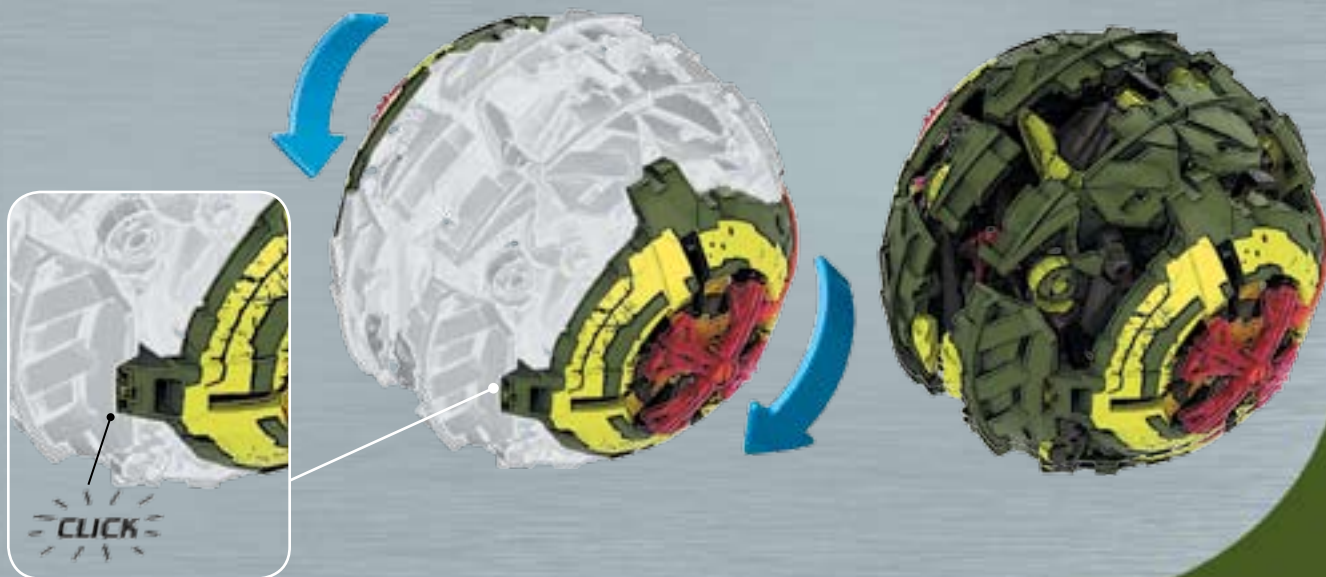


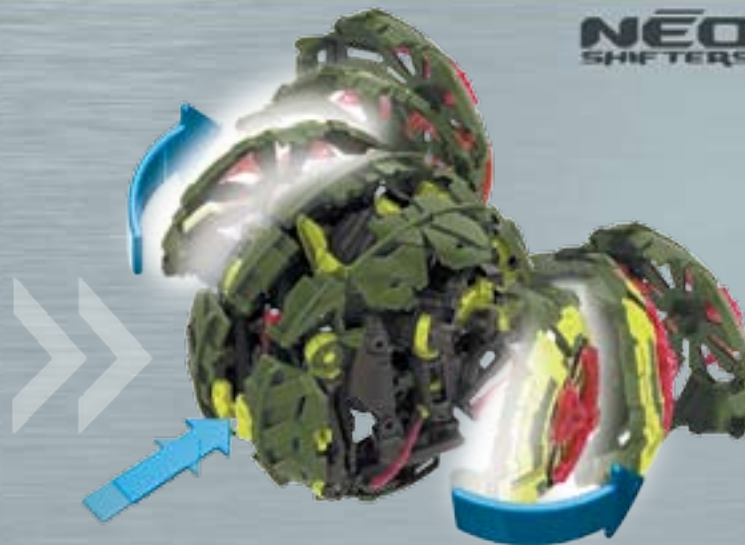


7



8





- EN CAUTION!** Do not aim at eyes or face.
- ES ¡ADVERTENCIA!** NO dirigir nunca los proyectiles hacia los ojos o la cara.
- FR ATTENTION!** Ne pas viser les yeux ou le visage.
- DE VORSICHT!** Nicht auf das Gesicht oder die Augen richten.
- NL LET OP:** Niet op ogen of gezicht richten.
- DA ADVARSEL!** Peg ikke i retning af øjne eller ansigt.
- EL ΠΡΟΣΟΧΗ!** Να μην σκοπεύετε προς τα μάτια ή το πρόσωπο.
- FI VARO!** Älä tähtää silmiin tai kasvoihin.
- IT Attenzione!** Non puntare verso gli occhi o il viso.
- NO FORSIKTIG!** Sikt ikke mot øyne eller ansikt.
- PT ATENÇÃO:** Não apontar para os olhos ou o rosto.
- SV VAR FÖRSIKTIG!** Rikta inte med ögon eller ansikte.
- JA 注意!** 目や顔に使用しないで下さい。
- ZH 警告!** 不要对准眼睛或脸。
- AR تنبيه!** لا توجه للعينين أو الوجه

Use only the projectile included with this toy.
Utilizar solamente el proyectil incluido con el juguete.
Utiliser seulement le projectile fourni avec le jouet.
Nur das mit dem Spielzeug mitgelieferte Projektil verwenden.
Alleen het met het speelgoed bijgeleverde projectiel gebruiken.
Utilizzare soltanto il proiettile fornito con questo giocattolo.
Usar somente o projétil incluído com este brinquedo.
استخدم فقط القذيفة المرافقة لهذه اللعبة



Projectiles from these NEO Shifter™ items can be used in the launcher.

Los proyectiles de estos artículos NEO Shifter™ pueden utilizarse en el lanzador.

Les projectiles de ces articles NEO Shifter™ peuvent être utilisés avec lance-missiles

Die Geschosse der NEO Shifter™-Artikel eignen sich für die Verwendung mit dem Raketenwerfer.

De projectielen van deze NEO Shifter™-artikelen kunnen met behulp van de raket worden afgevuurd.

I missili degli articoli NEO Shifter™ possono essere inseriti nel lanciarazzi.

Os projécteis dos itens NEO Shifter™ podem ser utilizados no lança-mísseis.

Additional purchases required to collect all elements shown. / Para coleccionar todos los elementos mostrados se precisa realizar unas compras adicionales. / Des achats additionnels sont nécessaires afin d'obtenir tous les articles de la collection illustrés. / Um alle dargestellten Elemente zu sammeln sind zusätzliche Käufe erforderlich. / Verderere aankopen zijn nodig om alle afgebeelde artikelen te verzamelen. / Acquisti supplementari necessari per collezionare tutti gli elementi illustrati. / Compras adicionais são necessárias para coleccionar todos os elementos exibidos.

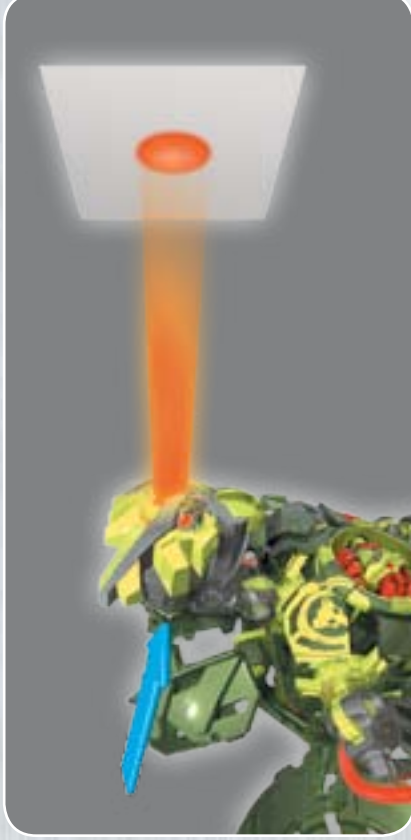


TM



Templar warrior / Guerrero Templar / Guerrier Templar / Templar-Krieger / Templar-krjiger / Guerriero Templar / Guerreiro Templar

Light-up Laser Projection Beam! / *I haz de luz láser!* / *Allume le faisceau de projection laser!*
Aufleuchtender Laser-Projektionsstrahl! / *Oplichtende laserstraal!* / *Accendi il Paggio Laser!* / *Viga iluminante de Projecção Laser!*



For optim um results, use in dark environment. / Para lograr resultados óptimos, utilízalo a oscuras. / Pour obtenir un fonctionnement optimal, utilisez dans un endroit sombre. / Funktioniert am besten in einer dunklen Umgebung. / Een donkere omgeving geeft de beste resultaten. / Per i migliori risultati, utilizzarlo in oscurità. / Funciona melhor num lugar escuro.





*Building challenge / Desafío de construcción /
Défi de construction / Bauaufgabe / Bouwuitdaging
Sfida di costruzione / Desafio de construção*

NEO SHIFTERS™



6300



*Templar warrior
Guerrero Templar
Guerrier Templar
Templar-Krieger
Templar-krijger
Guerriero Templar
Guerreiro Templar*



© 2009 LEGO Group

The Power2 Change™



Templar warrior
 Guerrero Templar
 Guerrier Templar
 Templar-Krieger
 Templar-krijger
 Guerriero Templar
 Guerreiro Templar



6308



NEO SHIFTERS



Paladin warrior
 Guerrero Paladin
 Guerrier Paladin
 Paladin-Krieger
 Paladin-krijger
 Guerriero Paladin
 Guerreiro Paladin



6311



NEO SHIFTERS



Paladin warrior
 Guerrero Paladin
 Guerrier Paladin
 Paladin-Krieger
 Paladin-krijger
 Guerriero Paladin
 Guerreiro Paladin



6310



NEO SHIFTERS



Available soon / Disponibles pronto / En venta pronto
 Bald erhältlich / Binnenkort beschikbaar / Disponibile tra poco
 Disponíveis em breve

NEO SHIFTERS™
 Asst. #2

WWW.NEOSHIFTERS.COM

ⓘ Please read these instructions carefully before first use and keep them for future reference. / ⓘ Leer estas instrucciones cuidadosamente antes de la primera utilización y guardarlas para referencia futura. / ⓘ Il est recommandé de lire attentivement ce feuillet avant la première utilisation et de le conserver pour référence future. / ⓘ Die Gebrauchsanleitung bitte durchlesen und aufbewahren. / ⓘ Wij raden u aan deze handleiding zorgvuldig te lezen en te bewaren voor eventuele raadpleging op een later tijdstip. / ⓘ Leggere le istruzioni prima di cominciare ad usare il gioco e conservarle per referenze future. / ⓘ Leia as instruções antes do primeiro uso e guarde-as para futura referência.

ⓘ **⚠ WARNING :**
CHOKING HAZARD. - Small parts.
Toy contains a small ball.
Not for children under 3 years.

ⓘ **⚠ ADVERTENCIA :**
PELIGRO DE ASFIXIA. - Contiene piezas pequeñas.
El juguete contiene una bola pequeña.
No recomendado para niños menores de 3 años.

ⓘ **⚠ AVERTISSEMENT :**
RISQUE DE SUFFOCATION. - Présence de petits éléments.
Le jouet contient une petite balle.
Ne convient pas aux enfants de moins de 3 ans.

ⓘ **⚠ WARNING:**
ERSTICKUNGSGEFAHR. - Enthält kleine Teile.
Ein kleiner Ball ist im Spielzeug begriffen.
Nicht für Kinder unter 3 Jahren geeignet.

ⓘ **⚠ CAUTION:**

- Do not leave this toy close to a source of heat or in direct sunlight.
- Do not operate this toy outdoors.
- Operate this toy in a dry area.
- Avoid sand and water. If moisture gets inside the electronic compartment, remove the batteries and allow it to dry thoroughly before using.

ⓘ **⚠ ADVERTENCIA:**

- No exponer este juguete a una fuente de calor ni a los rayos directos del sol.
- No utilizar este juguete en el exterior.
- Utilizar este juguete en un lugar seco.
- Evitar el contacto con agua o arena. Si la humedad penetra en el compartimento eléctrico, retirar las pilas y dejar secar completamente antes de volver a utilizar el juguete.

ⓘ **⚠ AVERTISSEMENT:**

- Ne pas laisser ce jouet près d'une source de chaleur ou directement au soleil.
- Ne pas utiliser ce jouet dehors.
- Utiliser ce jouet dans un endroit sec.
- Ne pas utiliser dans l'eau ni dans le sable. Si l'humidité pénètre dans le compartiment électronique, enlever les piles et laisser sécher complètement avant d'utiliser à nouveau.

ⓘ **⚠ ACHTUNG:**

- Dieses Spielzeug darf keiner Wärmequelle und keiner direkten Sonneneinstrahlung ausgesetzt werden.
- Mit diesem Spielzeug sollte nicht im Freien gespielt werden.
- Mit diesem Spielzeug sollte nur in einem trockenen Bereich gespielt werden.
- Mit dem Spielzeug sollte nicht im Wasser oder im Sand gespielt werden. Sollte das Batteriefach feucht werden, die Batterien herausnehmen und das Batteriefach vor Weiterbenutzung völlig trocken lassen.

ⓘ **⚠ WAARSCHUWING:**

- Stel het speelgoed niet bloot aan een hittebron of aan direct zonlicht.
- Gebruik het speelgoed niet buitenshuis.
- Gebruik het speelgoed op een droge plek.
- Vermijd zand en water. Mocht er toch vocht in het elektronicavak terecht komen, verwijder de batterijen dan en laat het speelgoed grondig drogen voordat het weer wordt gebruikt.

ⓘ **⚠ ATTENZIONE:**

- Non lasciare questo giocattolo in prossimità di una fonte di calore o esposto alla luce del sole.
- Non adoperare questo giocattolo all'esterno.
- Adoperare questo giocattolo solo in luoghi asciutti.
- Evitare sabbia ed acqua. Se l'umidità dovesse penetrare nel compartimento elettronico, togliere le pile e lasciarlo asciugare completamente prima di adoperare.

ⓘ **⚠ ATENÇÃO:**

- Não deixe este brinquedo próximo de uma fonte de calor ou diretamente exposto à luz solar.
- Não opere este brinquedo ao ar livre.
- Opere este brinquedo numa área seca.
- Evite a areia e a água. Se entrar humidade no compartimento electrónico, remova as baterias e deixe secar completamente antes de usar novamente.

ⓘ **⚠ WAARSCHUWING:**
VERSTIKKINGSGEVAAR. - Bevat kleine onderdelen.
Speelgoed bevat een klein balletje.
Niet geschikt voor kinderen onder de 3 jaar.

ⓘ **⚠ ADVARSEL:**
KVÆLNINGSFARE. - Inneholder smådeler.
Legetøjet indeholder en lille bold.
Ikke til børn under 3 år.

ⓘ **⚠ ΠΡΟΕΙΔΟΠΟΙΗΣΗ:**
ΚΙΝΔΥΝΟΣ ΠΝΙΞΙΜΑΤΟΣ. - Περιέχει μικρά αντικείμενα.
Το παιχνίδι περιέχει ένα μικρό άκτι.
Όχι για παιδιά κάτω των 3 ετών.

ⓘ **⚠ VAROITUS:**
TUKEHTUMISVAARA. - Sisältää pieniä osia.
Leluun sisältyy pieni pallo.
Ei alle 3-vuotiaille lapsille.

ⓘ **⚠ ATTENZIONE:**
PERICOLO DI SOFFOCAMENTO. - Contiene piccole parti.
Il giocattolo comprende una pallina.
Non indicato per bambini sotto i 3 anni.

ⓘ **⚠ ADVARSEL:**
KVELNINGSFARE. - Inneholder små deler.
Leketøyene inneholder en liten ball.
Kun for barn over 3 år.

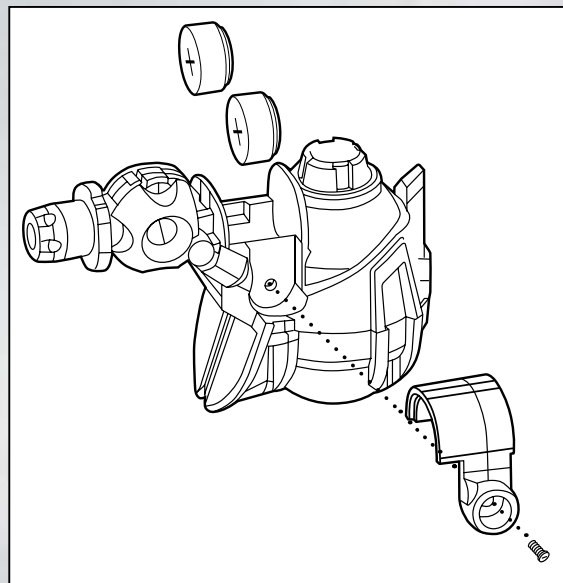
ⓘ **⚠ ATENÇÃO:**
PERIGO DE ASFIXIA. - Contém peças pequenas.
O brinquedo contém uma pequena bola.
Não é concebido para crianças de menos de 3 anos.

ⓘ **⚠ VARNING:**
KVÄVNINGSRISK. - Innehåller små delar.
Leksaken innehåller en liten boll.
Inte för barn under 3 år.

ⓘ **⚠ 警告 :**
窒息の危険性 小さな部品が含まれています
小さな玉が含まれています。
3歳以下の子供には与えないで下さい。

ⓘ **⚠ 警告:**
有窒息危險。包含有小部件
此玩具含有一個小球。
不适合3岁以下的小孩玩。

ⓘ **⚠ تحذير:**
خطر اختناق - قطع صغيرة.
تحتوي اللعبة على كرة صغيرة.
غير صالحة للأطفال أقل من 3 سنوات.



Non-rechargeable batteries included.
Incluye pilas no recargables.

Piles fournies non-rechargeables.
Nichtwiederaufladbare Batterien begriffen.
Niet-oplaadbare batterijen meegeleverd.
Batterie non ricaricabili fornite.
Pilhas não-recarregáveis incluídas.



2 X 1.5V

This toy uses 2 alkaline button cell batteries (AG3, LR41, 192 or equivalent).
Este juguete utiliza 2 pilas alcalinas de célula de botón (AG3, LR41, 192 o equivalente).
Ce jouet nécessite 2 piles boutons alcalines (AG3, LR41, 192 ou l'équivalent).
Dieses Spielzeug wird mit 2 Alkali-Knopfbatterien betrieben (AG3, LR41, 192 oder Entsprechung).
Dit speelgoed gebruikt 2 alkaline knoopcelbatterijen (AG3, LR41, 192 of gelijkwaardig).
Questo giocattolo usa 2 microbatterie alcaline (AG3, LR41, 192 o equivalenti).
Este brinquedo emprega 2 pilhas finas alcalinas (AG3, LR41, 192 ou equivalente).

EN Problem Lights do not turn on.	Possible causes Dead batteries. Incorrect battery placement. Dirty battery contacts.	Try these solutions Replace batteries. Remove batteries and install according to instructions and diagram. Clean battery terminals.
ES Problema Luces no se encienden.	Causas posibles Las pilas están gastadas. Las pilas han sido colocadas incorrectamente. Los bornes están sucios.	Intente lo siguiente Cambie las pilas. Retire las pilas y vuelva a colocarlas, siguiendo las instrucciones y diagramas. Limpie los bornes.
FR Problème Les lumières ne s'allument pas.	Causes possibles Piles usées. Piles mal installées. Contacts encrassés.	Essayez ces solutions Remplacer les piles. Enlever les piles et les remettre en place selon les instructions et diagrammes. Nettoyer les contacts des piles.
DE Problem Lichter schalten nicht ein.	Mögliche Ursache Batterien sind leer. Batterien wurden falsch eingesetzt. Batteriekontakte sind schmutzig.	Mögliche Lösung Batterien austauschen. Batterien herausnehmen und laut Anweisung und Diagramm neu einlegen. Batterieklemmen reinigen.
NL Probleem Lichten gaan niet aan.	Mogelijke oorzaken Legge batterijen. Batterijen zijn verkeerd ingelegd. Vuile batterijcontacten.	Probeer de volgende oplossingen Vervang de batterijen. Verwijder de batterijen en leg ze opnieuw in zoals aangegeven in de handleiding en op de afbeelding. Reinig de polen.
IT Problemi Le luci non si accendono.	Cause possibili Batterie scaricate. Batteria piazzata incorrettamente. Contatti della batteria sporchi.	Prova queste soluzioni. Rimpiazzare le batterie. Rimuovere le batterie ed installarle secondo le istruzioni e il diagramma. Pulire i contatti della batteria.
PT Problemas As luzes não acendem.	Possíveis causas Pilhas esgotadas. Colocação incorreta de pilhas. Contactos de pilha sujos.	Tentar estas soluções. Mudar as pilhas. Retirar as pilhas e instalar de acordo com instruções e diagrama. Limpar os terminais de pilhas.

EN CAUTION: Batteries are to be changed by an adult. Do not leave batteries within reach of children.
ES ADVERTENCIA: Las pilas debe cambiarlas un adulto. No dejar las pilas al alcance de los niños.
FR ATTENTION : Le changement de piles doit être réalisé par un adulte. Ne pas laisser les piles à la portée des enfants.
DE ACHTUNG: Die Batterien müssen von einem Erwachsenen ausgewechselt werden. Batterien für Kinder unzugänglich aufbewahren.
NL OPGEPAST: De batterijen moeten door een volwassene worden vervangen.
DA ADVARSEL: Batterierne skal udskiftes af en voksen. Efterlad ikke batterierne indenfor børns rækkevidde.
EL ΠΡΟΣΟΧΗ: Οι μπαταρίες πρέπει να αλλαχθούν από ενήλικο. Μην αφήνετε τις μπαταρίες κοντά στα παιδιά.
FI HUOMIO: Aikuisen tulee vaihtaa paristot. Älä jätä paristoja lasten ulottuville.
IT ATTENZIONE: Le pile devono essere cambiate da un adulto. Non lasciare le pile alla portata dei bambini.
NO ADVARSEL: Batteriene må skiftes av en voksen. Ikke ha batteriene liggende innen barns rekkevidde.
PT ATENÇÃO: As pilhas devem ser trocadas por um adulto. Não deixe que as pilhas estejam ao alcance de menores.
SV VARNING: Batterierna bör bytas av en vuxen. Lämna inte batterierna inom räckhåll för barn.
JA 注意: 電池の交換は大人がしてください。電池は、こどもの手の届かないところに保管してください。
ZH 注意: 電池須由成人更換。請勿讓小孩接觸電池。
AR تنبيه: يجب أن يغير البطارية شخص بالغ. لا تترك البطارية في متناول الأطفال.

EN Batteries included with this toy are for demonstration purposes only. In order to get the best performance from this toy, we recommend that fresh alkaline batteries be inserted prior to use. / **ES** Las pilas incluidas con este juguete únicamente permiten activar el modo de demostración. A fin de lograr un funcionamiento óptimo del juguete, se aconseja introducir pilas alcalinas nuevas antes de utilizarlo. / **FR** Les piles fournies avec ce jouet ne servent que pour activer le mode de démonstration. Afin de maximiser le rendement de ce jouet, nous recommandons d'installer des piles alcalines neuves avant de l'utiliser. / **DE** Die in diesem Spielzeug mitgelieferten Batterien sind nur für die "PROBIER MICH AUS"-Demonstration gedacht. Um die beste Leistung dieses Spielzeugs zu erzielen, empfiehlt es sich, vor Inbetriebnahme neue Alkalibatterien einzulegen. / **NL** De bij dit speelgoed ingesloten batterijen zijn slechts bedoeld voor demonstratiedoeleinden. Voor optimaal functioneren van dit speelgoed raden wij u aan vóór gebruik nieuwe alkalische batterijen in te leggen. / **IT** Le batterie fornite con questo giocattolo sono solo a scopo dimostrativo. Per avere i migliori risultati da questo giocattolo, vi raccomandiamo di inserire delle batterie alcaline prima di utilizzare il giocattolo. / **PT** Pilhas incluídas com este brinquedo são unicamente para fins de demonstração. Para obter o melhor funcionamento deste brinquedo, aconselhamos inserir pilhas alcalinas novas antes do uso.

EN BATTERY INSTALLATION

- Use a phillips (star-bit) screwdriver to unscrew the door of the battery compartment.
- Lift and remove the compartment door.
- Insert the batteries according to the correct polarity shown.
- Replace the door and the screw, do not over-tighten the screw.

ES INSTALACIÓN DE LAS PILAS

- Utilizar un destornillador en cruz (o con punta de estrella) para abrir la tapa del compartimiento de las pilas.
- Levantar y retirar la tapa del compartimiento de las pilas.
- Colocar las pilas respetando la polaridad indicada.
- Reponer la puerta y el tornillo, evitando apretarlo demasiado.

FR MISE EN PLACE DES PILES

- Avec un tournevis cruciforme, dévisser la porte du compartiment à piles.
- Soulever et ouvrir la porte du compartiment.
- Mettre en place les piles suivant la polarité indiquée.
- Remettre en place la porte et la vis, sans trop serrer cette dernière.

DE BATTERIEN EINSETZEN

- Einen Kreuzschlitz-Schraubendreher benutzen, um die Abdeckung des Batteriefachs loszuschrauben.
- Die Abdeckung des Batteriefachs anheben und abnehmen.
- Die Batterien einsetzen. Dabei auf die richtige Polarität achten.
- Tür und Schraube wieder einsetzen, ohne diese Schraube übermäßig anzuziehen.

NL INLEGGEN VAN DE BATTERIEN

- Gebruik een kruiskopschroevendraaier om het klepje van het batterijvak los te schroeven.
- Licht het klepje op en verwijder het.
- Leg de batterijen in met inachtname van de juiste polariteit, zoals aangegeven.
- Plaats het paneel en de schroef terug en draai niet te vast aan.

IT INSTALLAZIONE DELLA BATTERIA

- Utilizzare un cacciavite a croce per rimuovere lo sportello d'accesso alla batteria.
- Sollevare e rimuovere lo sportello.
- Inserire le batterie secondo le corrette polarità illustrate.
- Rimettere a posto lo sportello e vite, non stringere troppo la vite.

PT INSTALAÇÃO DE PILHAS

- Usar uma chave de parafusos Philips (ponta em forma de estrela) para desaparafusar a tampa do compartimento de pilhas.
- Levantar e retirar a tampa do compartimento.
- Inserir as pilhas de acordo com as polaridades correctas mostradas.
- Repor a tampa e o parafuso sem apertar este demasiadamente.

EN For Europe: Please return the electric module to the store for recycling.

ES En Europa: Por favor, devuelva el módulo eléctrico a la tienda para que lo reciclen.

FR Europe: Veuillez rapporter le module électronique au magasin pour recyclage.

DE In Europa: Das elektrische Modul bitte zur Wiederverwertung ins Geschäft zurückbringen.

NL In Europa: A.u.b. de elektrische module naar de winkel terugsturen voor hergebruik.

DA I Europa: Værsgo at sende den elektroniske modul tilbage til butikken for genanvendelse.

EL Στην Ευρώπη: Παρακαλώ να επιστρέψετε στο κατάστημα το ηλεκτρικό εξάρτημα για ανακύκλωση.

FI Euroopassa: Palauta sähkökomponentti liikkeeseen kierrätettäväksi.

IT Europa: Vogliate riportare il modulo elettronico al negozio per riciclaggio.

NO I Europa: Vennligst send den elektriske modulen tilbake til butikken for gjenvinning.

PT Na Europa: É favor devolver o módulo eléctrico à loja para reciclagem.

SV I Europa: Var god lämna tillbaka elmodulen till affären för återanvändning.

JA 欧州向：電子モジュールはリサイクルのため販売店に返却ください。

ZH 若居住歐洲：請將電動元件返還商店以便回收利用

AR بالنسبة لأوروبا: يرجى إعادة الوحدة الكهربائية للمحل لغرض إعادة التصنيع.



(EN) CAUTION: TO AVOID BATTERY LEAKAGE:

1. See the diagram to know how to remove and insert batteries.
2. Non-rechargeable batteries must never be recharged.
3. Rechargeable batteries must be removed from toy before being recharged and rechargeable batteries should be charged under adult supervision.
4. Do not mix alkaline, standard (carbon zinc), or rechargeable (nickel cadmium) batteries. Do not mix used and new batteries together.
5. Only batteries of the recommended type or of a similar type should be used.
6. Batteries must be inserted according to the correct polarity (see diagram).
7. Remove batteries from toy when storing for an extended period of time or if batteries are exhausted.
8. The supply terminals must not be short-circuited.

(ES) ADVERTENCIA: PARA EVITAR QUE LAS PILAS SE SULFATEN:

1. Consultar el diagrama para saber cómo retirar e introducir las pilas.
2. No recargar jamás pilas que no sean recargables.
3. Retirar las pilas recargables del juguete antes de recargarlo; las pilas recargables deben cargarse bajo la supervisión de un adulto.
4. No mezclar pilas alcalinas, con pilas standard (carbon zinc) ni tampoco con pilas recargables (níquel cadmio). No mezclar pilas usadas con pilas nuevas.
5. Solamente deben utilizarse las pilas del tipo recomendado o de tipo similar.
6. Colocar las pilas respetando la polaridad correcta (ver diagrama).
7. Retirar las pilas del juguete cuando vaya a guardarlo durante un periodo largo de tiempo o si las pilas están gastadas.
8. No originar cortocircuitos en los bornes del compartimiento de las pilas.

(FR) AVERTISSEMENT: POUR ÉVITER LA FUITE DES PILES:

1. Consulter le diagramme pour savoir comment enlever ou mettre en place les piles.
2. Ne jamais recharger des piles non-rechargeables.
3. Les accumulateurs doivent être enlevés du jouet avant d'être chargés et les accumulateurs ne doivent être chargés que sous la surveillance d'un adulte.
4. Différents types de piles alcalines, standard (carbone zinc) ou d'accumulateurs (nickel cadmium) ne doivent pas être mélangés. Des piles neuves et usagées ou des accumulateurs neufs et usagés ne doivent pas être mélangés.
5. Seuls des piles ou des accumulateurs du type recommandé ou d'un type similaire doivent être utilisés.
6. Les piles et les accumulateurs doivent être mis en place en respectant la polarité (voir le diagramme).
7. Retirer les piles avant rangement du jouet pour une longue période ou bien si les piles sont usées.
8. Les bornes d'une pile ou d'un accumulateur ne doivent pas être mises en court-circuit.

(DE) WARNUNG: UM DAS AUSLAUFEN DER BATTERIEN ZU VERMEIDEN:

1. Einlegen und Auswechseln der Batterien.
2. Nichtwiederaufladbare Batterien dürfen nicht wieder aufgeladen werden.
3. Wiederaufladbare Batterien müssen zum Aufladen aus dem Spielzeug herausgenommen werden und dürfen nur unter Aufsicht von Erwachsenen aufgeladen werden.
4. Alte und neue Batterien nicht zusammen verwenden. Alkalibatterien, Standardbatterien (Kohle-Zink-Batterien), wiederaufladbare Batterien (Nickel-Cadmium) nicht mischen. Nur Batterien derselben Sorte verwenden.
5. Nur Batterien der empfohlenen oder ähnlichen Sorte verwenden.
6. Batterien gemäß Polarität einlegen (siehe Abbildung).
7. Batterien bei längerer Lagerung, oder wenn sie verbraucht sind, aus dem Spielzeug herausnehmen
8. Die Batterieanschlüsse nicht kurzschliessen.

(NL) WAARSCHUWING: VOORKOMEN VAN LEKKENDE BATTERIJEN:

1. Wijze waarop vervangbare batterijen moeten worden verwijderd en ingelegd.
2. Niet-oplaadbare batterijen mogen niet worden opgeladen.
3. Oplaadbare batterijen dienen vóór het opladen uit het speelgoed te worden verwijderd en alleen onder toezicht van een volwassene te worden opgeladen.
4. Gebruik alkalische, standaard- (zinkkoolstof) of oplaadbare (nikkelcadmium) batterijen niet tesamen. Gebruik oude en nieuwe batterijen niet tesamen.
5. Uitsluitend batterijen van het aanbevolen type of van een vergelijkbaar type mogen worden gebruikt.
6. Batterijen moeten worden ingelegd met inachtneming van de juiste polariteit (zie afbeelding).
7. Haal de batterijen uit het speelgoed wanneer het voor een lange periode niet wordt gebruikt of als de batterijen leeg zijn.
8. De voedingsklem mag niet worden kortgesloten.

(DA) ADVARSEL: SÅDAN UNDGÅS BATTERI-LÆKAGE:

1. Se diagrammet om hvordan batterier udtages og indsættes.
2. Ikke opladelige batterier må aldrig oplades.
3. Opladelige batterier skal tages ud af legetøjet før det oplades, og opladelige batterier skal oplades i tilstedeværelse af en voksen.
4. Opladelige (nikkel-kadmium) batterier og alkalisk-, standardbatterier (zink-kul) må ikke blandes. Nye og brugte batterier må ikke bruges sammen.
5. Brug kun den foreslåede type batterier eller lignende type.
6. Sæt batterier i med polerne vendt den rigtige vej (se diagram).
7. Tag batterierne ud, hvis legetøjet ikke skal bruges i længere tid eller hvis batterierne er udrændte.
8. Batteriterminalerne må ikke kortsluttes.

(EL) ΠΡΟΣΟΧΗ : ΓΙΑ ΤΗΝ ΑΠΟΦΥΓΗ ΔΙΑΡΡΟΗΣ ΤΗΣ ΜΠΑΤΑΡΙΑΣ :

1. Δείτε το διάγραμμα για να δείτε πως να αφαιρείτε και να τοποθετείτε τις μπαταρίες.
2. Δεν πρέπει ποτέ να επαναφορτίζετε τις μη επαναφορτιζόμενες μπαταρίες.
3. Θα πρέπει να αφαιρείτε τις επαναφορτιζόμενες μπαταρίες από το παιχνίδι πριν τις επαναφορτίσετε και θα πρέπει να φορτίζετε τις επαναφορτιζόμενες μπαταρίες κάτω από την επίβλεψη ενήλικου.
4. Να μην αναμιγνύετε αλκαλικές, κανονικές (άνθρακα - ψευδάργυρου), ή επαναφορτιζόμενες (νικελίου καδμίου) μπαταρίες. Να μην τοποθετείτε καινούργιες και μεταχειρισμένες μπαταρίες μαζί.
5. Να χρησιμοποιείτε μόνο μπαταρίες του συνιστώμενου τύπου ή ισοδύναμες.
6. Θα πρέπει να εισάγετε τις μπαταρίες σύμφωνα με τη σωστή πολικότητα.
7. Να αφαιρείτε τις μπαταρίες από το παιχνίδι όταν το αποθηκεύετε για παρατεταμένο χρονικό διάστημα ή εάν έχουν εξαντληθεί οι μπαταρίες.
8. Δεν θα πρέπει να βραχυκυκλώνετε τα τερματικά παροχής.

FI VARO: PARISTOJEN VUOTAMISEN ESTÄMINEN:

1. Katso kuvasta, kuinka poistat ja asennat paristot.
2. Ei-ladattavia paristoja ei koskaan saa ladata.
3. Ladattavat paristot on poistettava leikkikalusta ennen niiden lataamista ja lataaminen on tehtävä aikuisen valvonnassa.
4. Älä sekoita alkali-, normaali- (hiili-sinkki) tai ladattavia (nikkelikadmium) -paristoja. Älä sekoita käytettyjä ja uusia paristoja keskenään.
5. Käytä vain suositeltuja tai samankaltaisia paristoja.
6. Paristot on asennettava navat oikein päin (katso kuvaa).
7. Poista paristot leikkikalusta, kun leikkikalua säilytetään pitkän aikaa tai jos paristot ovat lopussa.
8. Virtanapoihin ei saa aiheuttaa oikosulkua.

ID ATTENZION: PER EVITARE PERDITE DALLE PILE:

1. Osservare il diagramma per capire come togliere ed inserire le pile
2. Le pile non ricaricabili non devono mai essere ricaricate.
3. Le pile ricaricabili devono essere tolte dal giocattolo prima di essere ricaricate e devono essere ricaricate sotto la supervisione di un adulto.
4. Non mescolare pile alcaline, normali (zinco carbonio) o ricaricabili (nickel cadmium). Non mescolare pile usate e nuove.
5. Si dovrebbero usare solo pile del tipo raccomandato o di un tipo simile.
6. Le pile devono essere inserite secondo la giusta polarità (vedi diagramma).
7. Togliere le pile dal giocattolo prima di lunghi periodi di inutilizzazione o se le pile sono scariche.
8. I terminali di alimentazione non devono essere corto-circuitati.

NO FORSIKTIG: SLIK UNGNÅR DU BATTERILEKKASJE:

1. Illustrasjonen viser hvordan du skal ta ut og sette inn batteriene.
2. Batterier som ikke er oppladbare, skal aldri lades opp på nytt.
3. Oppladbare batterier må tas ut av leketøyet før de lades opp igjen, og oppladning må skje under oppsyn av en voksen.
4. Alkaliske, standard og oppladbare batterier (nikkelkadmium) skal ikke brukes om hverandre. Nye og gamle batterier skal heller ikke brukes sammen.
5. Bruk kun batterier av anbefalt type eller en tilsvarende type.
6. Batteriene skal settes inn slik at polene vender riktig vei.
7. Ta batteriene ut av leketøyet ved lengre tids oppbevaring og når de er oppbrukte.
8. De elektriske polene må ikke kortsluttes.

PI ATENÇÃO: PARA EVITAR O ESCORRIMENTO DAS BATERIAS:

1. Consulte o diagrama sobre a inserção das baterias.
2. As baterias não recarregáveis nunca devem ser recarregadas.
3. As baterias recarregáveis devem ser removidas do brinquedo antes de serem recarregadas. O recarregamento de baterias sempre deve ser supervisionado por um adulto.
4. Não misture baterias alcalinas normais (zinco de carbono) com recarregáveis (níquel cádmio). Não combine baterias novas com usadas.
5. Utilizar só baterias do tipo recomendado ou semelhantes.
6. As baterias devem ser inseridas de acordo com a polaridade indicada (veja o diagrama).
7. Remova as baterias do brinquedo ao armazená-lo por um período prolongado ou se as baterias estiverem gastas.
8. Os terminais de alimentação não devem ser ligados em curto circuito.

SU VAR FÖRSIKTIG: UNDVIK BATTERILÄCKAGE:

1. I diagrammet visas hur batterierna ska bytas ut.
2. Ladda aldrig batterier som inte är avsedda för att återladdas.
3. Laddningsbara batterier måste avlägsnas från leksaken innan de laddas och laddningsbara batterier måste laddas under övervakning av vuxen.
4. Blanda inte alkaliska, standard (kolzink) och laddningsbara (nikkelkadmium) batterier. Blanda inte ihop använda och nya batterier.
5. Endast batterier av rekommenderad typ eller liknande bör användas.
6. Batterier måste föras in med polerna i rätt läge (se diagrammet).
7. Avlägsna batterierna från leksaken när den ska förvaras under längre tid eller om batterierna är urladdade.
8. Strömtillförselterminalerna måste kortslutas.

JA 注意：電気洩れを防ぐために：

1. 電池の取外し及び挿入については、ダイアグラムをご覧ください。
2. 非再充電式電池へ充電しないで下さい。
3. 再充電を行なう場合には再充電式電池をおもちゃから取り外し、再充電式電池の取扱いは大人が行なって下さい。
4. アルカリ、標準（炭素-亜鉛）、あるいは再充電式（ニッケルカドミウム）を混合しないで下さい。古い電池と新しい電池を混合して使用しないで下さい。
5. 推奨タイプ、もしくは同等タイプの電池のみを使用して下さい。
6. 電池は正しい電極に挿入して下さい（ダイアグラムを参照下さい）。
7. おもちゃを長時間使用しない時には、電池を取り外しておいて下さい、そのままにしておくと電池が消耗します。
8. 供給ターミナルは短絡してないこと。

ZH 警告：避免電池泄漏：

1. 參看附圖，了解如何裝卸電池。
2. 非充電電池不能充電。
3. 充電之前必須先把充電電池從玩具里取出來，電池從玩具里取出來，充電過程必須由成人監督。
4. 不要把鹼性電池、標準電池（碳化鋅電池）或充電電池（鎳鎘電池）混在一起使用。不要把新舊電池混在一起使用。
5. 只應當使用我們推薦的電池或者類似型號的電池。
6. 電池必須按正確的極性裝入玩具里。（見附圖）
7. 如果一段時間不用玩具，請取出玩具里的電池，否則電池會消耗干。
8. 電源的两極不能短路。

AR

- تنبيه: لتجنب ارتشاح البطارية:
- 1- انظر إلى الرسم لتعرف كيفية نزع وتركيب البطارية.
 - 2- يجب الامتناع تماما عن شحن البطاريات غير القابلة للشحن.
 - 3- يجب نزع البطارية القابلة للشحن من اللعبة قبل إعادة شحنها. يجب إعادة شحن البطارية القابلة للشحن تحت إشراف شخص بالغ.
 - 4- المستعملة مع البطاريات الجديدة، لا تخطط البطاريات القلوية مع البطاريات التقليدية (زنك الكربون) أو القابلة للشحن (الفلزية المعدنية). لا تخطط البطاريات.
 - 5- يجب استخدام البطاريات من النوع الموصى به أو من نوع مماثل دون غيرها.
 - 6- يجب إدخال البطارية وفق الطريقة السليمة المناسب والموجب (انظر الرسم).
 - 7- ائزع البطارية من اللعبة عند تركها فترة أطول من اللازم أو عند استهلاك البطارية.
 - 8- يجب ألا تكون الوصلة الكهربائية في دائرة قصيرة.

IF YOU HAVE A PROBLEM, PLEASE DO NOT TAKE THIS TOY BACK TO THE STORE. CONTACT US
EN CASO DE PROBLEMAS, NO DEVUELVA EL PRODUCTO A LA TIENDA DONDE LO COMPRÓ. CONTÁCTENOS
VOUS AVEZ DES PROBLÈMES? ON VOUS PRIERAIT DE NE PAS RETOURNER CE JOUET AU MAGASIN. CONTACTEZ-NOUS
PROBLEME? BRINGEN SIE DAS SPIELZEUG NICHT INS GESCHÄFT ZURÜCK. SETZEN SIE SICH ONLINE MIT UNS IN VERBINDUNG
HEEFT U PROBLEEM? BRENG HET SPEELGOED DAN NIET TERUG NAAR DE WINKEL. NEEM CONTACT MET ONS OP
SI AVETE UN PROBLEMA CON QUESTO GIOCATTOLO, CORTESIA DI NON RIPORTARLO AL NEGOZIO. METTERSI IN CONTATTO CON NOI.
SE TIVER ALGUM PROBLEMA, É FAVOR NÃO DEVOLVER O BRINQUEDO À LOJA, MAS ENTRAAR EM CONTATO COMOSCO.

1-800-465-MEGA

U.S. & Canada only / Solamente en EEUU y Canadá / É.U. et Canada seulement / Nur für U.S & Kanada /

Uitsluitend in de V.S. en Canada / USA e Canada solamente / Somente EE.UU. e Canadá

WWW.MEGABRANDS.COM



suggested storage position / posición recomendada
para el almacenamiento del producto / position de
rangement conseillée / empfohlene Aufbewahrung /
aanbevolen manier van opbergen / posizione consigliata
nei periodi di mancato utilizzo / posição sugerida para
armazenamento

*With the exception of electronic / mechanical parts.

*A excepción de los elementos eléctricos / mecánicos.

*À l'exception des éléments électroniques / mécaniques.

*Mit Ausnahme der elektronischen / mechanischen Teile.

*Met uitzondering van de elektronische / mechanische onderdelen.

*Con l'eccezione di parti elettroniche / meccaniche.

*Com exceção de peças electrónicas/mecânicas.

**LIFETIME GUARANTEE*/GARANTIZADO
DE POR VIDA*/GARANTIE À VIE*
LEBENS-LANGE GARANTIE*/LEVENSLANGE
GARANTIE*/GARANZIA A VITA*/
TEM GARANTIA VITALÍCIA***

COMMENTS, QUESTIONS ? / ¿COMENTARIOS, PREGUNTAS ? / COMMENTAIRES,
QUESTIONS ? / KOMMANTARE, FRAGEN ? / COMMENTAAR, VRAGEN ?
COMMENTI? / DOMMANDE? / PERGUNTA? / COMENTÁRIOS?

1-800-465-MEGA

U.S. & Canada only / Solamente en EEUU y Canadá / É.U. et Canada
seulement / Nur für U.S und Kanada / Uitsluitend in de V.S. en Canada /
USA e Canada solamente / Somente EE.UU. e Canadá

www.megabrandz.com

**MEGA
BLOKS**

**NEO
SHIFTERS**
The Power 2 Change

JOIN THE RESISTANCE

web code / Code Web /
Código web / Web-Kode /
Codice Web / Código Web

M3DR3H13V3T517BN

MEGA

© 2007, MEGA Brands Inc. ® and ™ denote trademarks of MEGA Brands Inc. This toy conforms to: Voluntary Product Standard F963 U.S., Canadian Hazardous Products Act, CEN Standards E.N. 71. Products and colors may vary. ® et ™ désignent des marques de commerce de MEGA Brands Inc. Ce jouet est conforme aux: Voluntary Product Standard F963 U.S., Canadian Hazardous Products Act, CEN Standards E.N. 71. Las piezas y los colores pueden variar. ® et ™ désignent des marques de commerce de MEGA Brands Inc. Ce jouet est conforme aux: Voluntary Product Standard F963 U.S., Canadian Hazardous Products Act, CEN Standards E.N. 71. Les items et les couleurs peuvent varier. ® et ™ sind Markenzeichen der Firma MEGA Brands Inc. Dieses Spielzeug stimmt mit: Voluntary Product Standard F963 U.S., Canadian Hazardous Products Act, CEN Standards E.N. 71 überein. Produkte und Farben können unterschiedlich sein. ® et ™ duiden op handelsmerken van MEGA Brands Inc. Dit speelgoed voldoet aan: Voluntary Product Standard F963 U.S., Canadian Hazardous Products Act, CEN Standards E.N. 71. In producten en kleuren kan variatie optreden. ® et ™ indicano dei marchi depositato di MEGA Brands Inc. Questo giocattolo è conforme a: Voluntary Product Standard F963 U.S., Canadian Hazardous Products Act, CEN Standards E.N. 71. Prodotti e colori possono variare. ® et ™ denotam marcas registradas de MEGA Brands Inc. Este brinquedo conforma-se ao Produto Padrão Voluntário F963 EE.UU., Decreto Canadense de Produtos Perigosos, Padrões CEN, E.N. 71. Produtos e cores podem variar.
Printed in China AD063091C



WWW.NEOSHIFTERS.COM